

# Техническое задание на разработку дизайн-проекта интерьера квартиры.

ФИО: \_\_\_\_\_

Тел.: \_\_\_\_\_

e-mail: \_\_\_\_\_

**Объект:**

Адрес: \_\_\_\_\_

Площадь: \_\_\_\_\_

## **Состав семьи:**

Кто будет проживать постоянно (родство, возраст, профессия):

Планируется ли пополнение в семье?

## **Домашние животные:**

- Кошка
- Собака
- Экзотические
- Аквариумные
- Что необходимо учесть и предусмотреть

## **Общие вопросы:**

Особые увлечения/хобби отдельных членов семьи		Пример: спорт, музыка, путешествия, охота, рыбалка и т.д.
Профессии всех членов семьи		
Любимые места в квартире всех членов семьи		
Особые пожелания к хранению предметов.		
Сейф		
Имеются ли уникальные предметы, коллекции, требующие особого внимания к хранению, экспозиции		Точно указать размеры и предпочтительное визуальное оформление (подиум, стеллаж, выставочный стенд/стена, специальное освещение)

Часто ли к Вам приезжают гости/родственники? Остаются ли у Вас гости ночевать? Нужна ли гостевая комната?		
Имеющиеся предметы обстановки, которые следует включить в новый интерьер		Перечислить что конкретно: мебель, ковры, музыкальные инструменты, спортивные тренажеры, приборы, книги и пр. Если есть возможность сделать фотографии.
Есть ли приоритеты в выборе фирм-поставщиков товаров и услуг?		
Есть ли какие-нибудь пожелания , которые давно хотелось воплотить (кирпичная стена, черный санузел, фитостена)?		

### Планировочное решение

- Прихожая
- Кухня
- Гостиная
- Столовая
- Кухня, объединенная с гостиной
- Спальня
- Детская 1
- Детская 2
- Кабинет
- Рабочее место
- Ванная комната
- Туалет
- Гостевой санузел
- Гардеробная комната
- Постирочная/гладильная
- Кладовая
- Лоджия, балкон (с утеплением или нет, объединение с жилой комнатой?)
- Другое

### Есть ли аллергики в семье? (любая другая информация):

Члены семьи:

### **8. Образ жизни:**

Будни:

Выходные:

**Дом/квартира для вас это прежде всего:**

- Теплое и уютное гнездышко
- Мой дом – моя крепость
- Ваша визитная карточка
- Идеальное убежище от внешней суеты
- Другое:

**Что нравится сейчас в квартире:**

**Что не нравится сейчас в квартире:**

**Что важно учитывать при подборе мебели**

- стиль
- материал
- функционал
- производитель

**Материал и толщина межкомнатных перегородок:**

Материал	Толщина материала	Толщина перегородки	У
Пазогребневый блок	8 см	9 см	
Кирпич	12 см	14 см	

# Выбираем стиль

(элементы каких стилей Вам нравятся)

## НЕОКЛАССИКА



# Выбираем стиль

(элементы, каких стилей Вам нравятся)

## КЛАССИКА





# Выбираем стиль

(элементы, каких стилей Вам нравятся)

## АМЕРИКАНСКИЙ СТИЛЬ



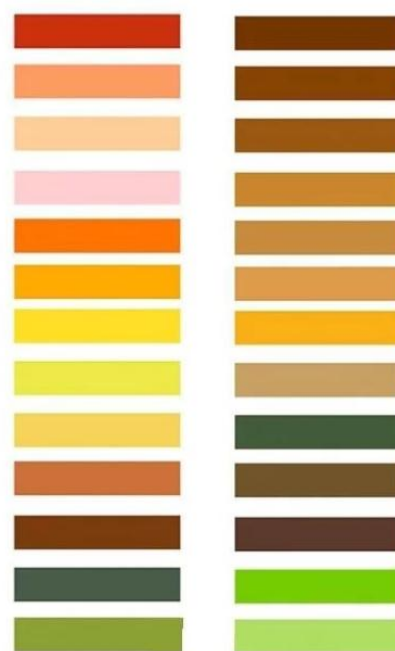
### Общие цветовые предпочтения

Холодные	
Теплые	+
Пастельные (бледные)	
Насыщенные (яркие)	
Темные	
Светлые	+
Другое	
Холодные	

Холодные оттенки



Теплые оттенки



## Холодные оттенки в интерьере



## Теплые оттенки в интерьере





## Пастельные тона

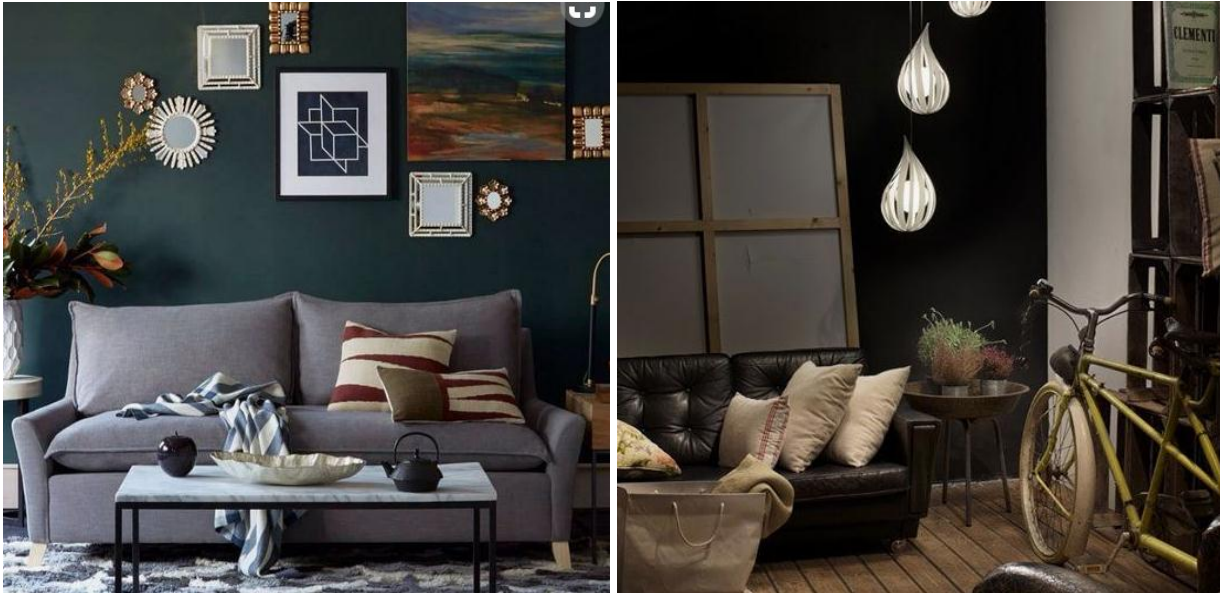


## Насыщенный цвета





## Темные цвета



## Светлые тона интерьера



## Комнаты

Предпочтения по цвету в т.ч. мебели

1. Прихожая	
2. Кухня	
3. Гостиная	
4. Столовая	
5. Кухня, объединенная с гостиной	
6. Спальня	
7. Детская	
8. Кабинет	
9. Рабочее место	
10. Ванная комната	
11. Туалет	
12. Гостевой санузел	
13. Гардеробная комната	
14. Постирочная/гладильная	
15. Кладовая	
16. Лоджия, балкон (с утеплением или нет, объединение с жилой комнатой?)	
17. Другое	

### Пожелания функциональности и комплектации мебелью по комнатам.

#### ПРИХОЖАЯ

Оборудование, мебель , подробно

- Встроенный шкаф
- Банкетка, пуф
- Зеркало
- Вешалка
- Обувница
- Столик

**Сценарий поведения в данной зоне:**

Другое \_\_\_\_\_

## КУХНЯ

### Оборудование, мебель

- Плита (4-6-8) конфорок
- (газовая/электрическая/индукционная)
- Посудомоечная машина (45см/60см)
- Стиральная машина (встроенная , отдельно стоящая)
- Микроволновая печь (встроенная, отдельно стоящая)
- Духовой шкаф электрический или газ (обычный/уровень груди)
- Мойка (одинарная, двойная)
- Холодильник (60см/90см/120см, встроенный/отдельностоящий)
- Морозильная камера
- Винный шкаф
- Кофеварка (встроенная/отдельностоящая)
- Пароварка (встроенная/отдельностоящая)
- Мультиварка
- Аэрогриль
- Электрочайник
- Мясорубка
- Кухонный комбайн
- Тостер
- Соковыжималка
- Хлебопечка
- Фритюрница
- Подсветка под навесными шкафами
- Стол (раскладной/обычный, кол-во персон)
- Барная стойка, кол-во персон
- Остров
- Измельчитель
- Вытяжка (с фильтром или в общую вентиляцию)
- Водонагреватель (накопительный/проточный)
- Отдельный кран для фильтрованной воды
- Телевизор
- Фартук (материал)
- Цвет мебели

### Сценарий поведения в данной зоне:

Другое \_\_\_\_\_



## ГОСТИНАЯ

### Оборудование, мебель

- Диван (прямой, угловой, диванная группа)
- Журнальный столик
- Корпусная мебель
- Книжные шкафы
- Стол (раскладной/обычный, кол-во персон)
- Кресла (к столу)
- Стулья (к столу)
- Витрина для посуды
- Рабочий стол
- Камин (настоящий, декоративный электрический или био)
- Телевизор (желательно указать размеры)
- DVD
- Домашний кинотеатр
- Проектор
- Аудиосистема

### Сценарий поведения в данной зоне:

Другое \_\_\_\_\_

## СПАЛЬНЯ

- Кровать (спальное место -160-180-200см) +10см
- Прикроватные тумбы
- Гардеробная, гардеробный шкаф
- Туалетный столик
- Рабочий стол
- Телевизор (желательно указать размеры)
- Аудиосистема

### Сценарий поведения в данной зоне:

Другое \_\_\_\_\_

## КАБИНЕТ

- Компьютер (стационарный, ноутбук)
- Аудио-видеотехника (желательно указать размеры)
- Книжные шкафы
- Пожелания по размерам рабочего стола

Другое \_\_\_\_\_

## ДЕТСКАЯ

- Кровать (90см, 120см) или диван
- Рабочий стол
- Шкаф
- Спортивный комплекс
- Полки
- Компьютер (стационарный, ноутбук)
- Аудио-видеотехника (желательно указать размеры)

Другое \_\_\_\_\_

## ВАННАЯ КОМНАТА

- Унитаз (обычный , подвесной)
- Биде
- Душевая кабина строительное исполнение/гидробокс/поддон
- «Мойдодыр»
- Раковина
- Ванна (обыкновенная/ с гидромассажем)
- Гигиенический душ
- Полотенцесушитель (водяной, электрический)
- Вытяжка
- Стиральная машина (размер)
- Водонагреватель (накопительный, проточный)
- Мебель
- Порог
- Другое

**Сценарий поведения в данной зоне:**

Другое \_\_\_\_\_

## ГАРДЕРОБНАЯ КОМНАТА

- Стиральная машина
- Гладильная доска
- Другое

**Сценарий поведения в данной зоне:**

Другое \_\_\_\_\_

## ЛОДЖИЯ, БАЛКОН

- Рабочее место
- Шкаф

**Сценарий поведения в данной зоне:**

Другое \_\_\_\_\_

## Пожелания по декорированию:

- Картины, фото
- вазы
- свечи
- посуда
- часы
- фонтаны
- аквариумы
- камин
- витражи
- растения

## Пожелания по освещению

- Классическая схема (люстра в центре)
- Светодизайн (различные подсветки , на стенах, потолке и полу )
- Вы любите яркое освещение, в каких зонах ?
  
- В каких зонах нужна мягкое рассеянное освещение?
  
- Нужна ли ночная подсветка?



Какой тип светильника хотели бы использовать?(светодиодные, галагеновые)

Есть ли предпочтения по установке настенного освещения? (высота бра)

### **Пожелания по освещению**

Стеклянные



Арт светильники



С абажурами



Без абажура



Острые



Плавные



Изящные



Бра



Торшеры



Лампы



Подсветки



Ленты



Встроенные



Накладные



Другие светильники (Напишите, какие именно вам нужны)

### **Система хранения:**

Открытые

Закрытые

Встроенные

Отдельно стоящие

Отдельное помещение

## Материалы по базовым элементам (предпочтения клиента):

### Пол

- Керамическая плитка
- Керамогранит
- Мрамор
- Доска массив
- Паркетная доска
- Паркет
- Пробка
- Ковролин
- Наливной пол
- Линолеум
- Ламинат

Другое \_\_\_\_\_

### Стены

- Обои
- Покраска
- Декоративная штукатурка
- Деревянные панели
- Камень
- Декоративные панели
- Фотопечать
- Пробка
- Фрески
- Зеркала
- Керамическая плитка,
- Мозаика
- Другое:

### Потолок

- ГКЛ (разно уровневый)
- Натяжной
- Покраска
- Панели (дерево)
- Лепнина
- Роспись
- Другое

### **Двери (проемы):**

- Распашные
- Раздвижные
- Стеклянные (витраж) (на балкон)
- Скрытые
- Деревянные
- До потолка (на балкон)
- Цвет отделки дверей
- Высота стандартная (210,215 см или выше)
- Другое

### **Пожелания по оформлению окон:**

- Шторы в пол
- Римские шторы
- Рольшторы
- Жалюзи
- Другое

Нужно менять окна? (дерево /пластик)

### **Подоконники:**

- Дерево
- Пластик
- Камень
- Другое \_\_\_\_\_

### **Особые пожелания по оснащению помещений розетками, выключателями и т.д. (заполняется перед вторым этапом дизайн-проекта)**

- Где их обычно не хватает ?
- Хотели бы скрытые колонки в потолке?
- Хотели бы умный дом ?
- Планируются ли электро - приводные шторы?
- Внутренняя подсветка шкафов (выключатель/на открывание)
- Есть ли нестандартные электроприборы , которым нужно электричество?
- Есть ли предпочтение по установке электрощитка (в какой комнате)?
- Домофон
- USB розетки



- Акустические розетки
- Видеонаблюдение
- Для телевизора антенна или спутник?
- Домашний кинотеатр
- Телефон
- Интернет (по кабелю или Wi-Fi)
- Спутниковое ТВ
- Проходные переключатели
- Датчики движения
- Тв
- Караоке
- Другое

## Инженерные системы

### **Безопасность**

- Видеонаблюдение
- Охранная сигнализация
- Сейф А4
- Видео-домофон
- Пожарная сигнализация
- Шкаф для оружия
- Рольставни

### **Комфорт:**

- Система вентиляции приточно-вытяжная , в каких помещениях.
- Звукоизоляция
- Кондиционирование (канальное, сплит-системы)
- Фильтрация воздуха
- Встроенный пылесос

### **Водоснабжение и отопление:**

- Датчик протечек
- Отопление (система, расположение), нужна ли замена радиаторов
- Бойлер
- Фильтры на водоснабжение
- Теплый пол
- Измельчитель
-

## Предпочтительная высота расположения регуляторов теплого пола

30см

90см

В каких помещениях ?

### Общие вопросы (дизайн)

- Вы готовы прислушиваться к дизайнеру или лучше четко по ТЗ?
- Что Вас раздражает в интерьере?
- Готовы к экспериментам со стилем?
- Какие геометрические формы нравятся : круг , квадрат, треугольник?
- Чего Вы опасаетесь в дизайн-проекте?
- Как к Вам комфортнее обращаться ?
- Что удобнее : живые встречи , телефон, почта, WhatsApp , Viber?
- В какое время Вы проверяете почту?
- В какое время удобнее отвечать на звонки?
- Кто принимает финальное решение по дизайну?
- Мне интересно разглядывать детали. Витрина, где выставлена куча всяких вещей любопытнее, чем дизайнерский минимализм.
- Мне нужно место для занятий спортом дома (тренажер, велосипед, гантели), это позволяет в любое время получить, прилив бодрости, отвлечься и снять напряжение.
- Люблю активный отдых, летом катаюсь на велосипедах, зимой на горных лыжах.
- Я считаю, что спортом надо заниматься в спортклубе, дома можно лишь сделать разминку с утра.
- Все, что можно, должно быть убрано в компактные места хранения. Комфортнее ощущаю себя в открытом пространстве без громоздких шкафов.
- Люблю открытые полки, витрины с книгами, фотографиями, игрушками и другими милыми вещицами. Это создает ощущение уюта.
- Коллекционирую (модели немецких автомобилей, этнические маски, старинные охотничьи ружья, др.), люблю подолгу разглядывать свою коллекцию и обсуждать ее с друзьями.
- Люблю путешествовать и всегда привожу сувениры из каждой страны. Нравятся теплые воспоминания, которые всплывают при взгляде на эти вещи.
- Мне кажется стена пустой, если на ней не висит картина или что-то еще.
- Нравится, когда дома много растений, это оживляет интерьер.
- Я считаю, нам нужно несколько телефонных трубок, вечно приходится искать телефон.
- Люблю всё натуральное – дерево, камень, ткани. Нравится их текстура, неповторимые рисунки и ощущение близости к природе.
- Люблю современные материалы за множество вариантов исполнения, ощущение динамики жизни.
- Люблю всё модное, современное, нравятся предмеры интерьера и одежда известных брендов.
- Увлекаюсь охотой/ рыбалкой и все необходимое должно быть всегда под рукой.
- Белый цвет в интерьере у меня ассоциируется с больницей.

- Собираетесь ли Вы делать уборку в доме своими силами (сколько часов в неделю собираетесь тратить) или же будете привлекать специальные службы?

(Лишнее удалить)

- Общие вопросы (ремонт)
- Есть ли сформированный бюджет на строительный ремонт ?
- Насколько активно Вы планируете принимать участие в ремонте ?
- Когда бы Вы хотели приступить к ремонту ?
- Когда бы Вы хотели закончит ремонт ?
- Что самое важное: сроки, качество, бюджет?
- Кто принимает решение по стройке ?
- Был ли у Вас опыт ремонта?
- Чем довольны , а чем нет ?
- Чего опасаетесь в ремонте ?
- Общие вопросы(закупки)
- Какой бюджет планируете на интерьер «под ключ»?
- Если нет ответа на этот вопрос , уточняющие вопросы :
- Кухня?
- Диван ?
- Ванна?
- Люстра ?
- Кто принимает финальное решение о закупках?

**Дополнительные пожелания:**

---

---

---

---

---